

12207
Ostpreußendamm
(2)

IMMO-EX
REAL ESTATE INVESTMENT NETWORK
LICENSED PARTNER OF MAX CROWDFUND



Nestled within a highly sought-after location in Berlin, these captivating apartments are set to undergo meticulous renovations while preserving their representative charm. These exceptional living spaces are housed within a stunningly modern, yet classically elegant, mansion originally built in 1907. Boasting spacious floor plans ranging from approximately 96 to 140 square meters per apartment, the fully renovated condominiums offer a blend of timeless appeal and contemporary design.

Thoughtful attention to detail will be evident throughout each apartment, with carefully chosen materials, bespoke furnishings, and top-quality amenities ensuring optimal comfort and convenience. The apartments will feature a harmonious fusion of style and functionality, creating a truly inviting atmosphere.

Beyond the apartments themselves, the property will provide a range of additional amenities that enhance the overall quality of life. An on-site electric vehicle charging station will cater to environmentally conscious residents, while bicycle stands with E-bike charging options will accommodate those who prefer cycling. These amenities promote sustainable and convenient transportation alternatives.

The location of this property is truly exceptional, situated in the prestigious Lichterfelde neighborhood within the Steglitz-Zehlendorf district. Known for its historic city villas and abundant green spaces, the neighborhood offers a perfect blend of tranquility and accessibility. Excellent transportation links, including proximity to the A103 city motorway and the renowned Kurfürstendamm, ensure convenient connectivity. Residents will also enjoy easy access to popular shopping destinations such as "Die Schloßstrasse" via nearby Lichterfelde Ost S-Bahn and regional train stations. The neighborhood offers a variety of bus lines, providing convenient connections to adjacent districts and the bustling heart of Berlin.

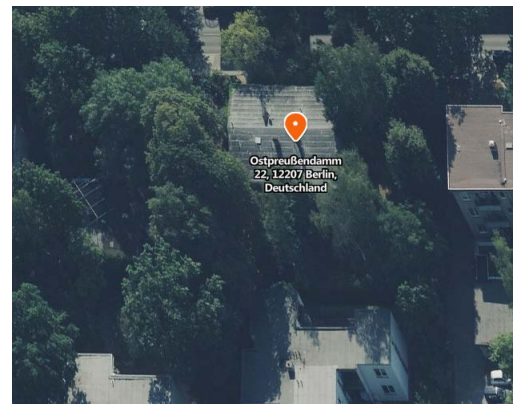
Education is highly valued in Lichterfelde, boasting a wide range of primary and secondary schools, both public and private. Families with young children will appreciate the diverse selection of kindergartens and day care centers, many of which specialize in various educational philosophies and areas of focus.

After a core renovation, the property, which originally measures 594.75 m², will be transformed into 7 apartments, boasting a total living area of 916.01 m². The plot area will remain at 1,154 m², providing ample space for the enhanced living spaces and amenities.

Tarsap Verwaltungs GmbH is since 2018 in the Real Estate sector, and they have very strong Experiences. You receive free, professional, and transparent advice on all questions regarding the purchase and financing of property. Unique concept in Tarsap Immobilien - real estate agency, project developer in Berlin: All properties offered are own properties. And not paid a penny in real estate agent commissions or other hidden costs. They advise you transparently and competently on everything. They have many years of know-how as well as solid contacts. The Branche is Holding and managing investments in other companies, in particular joining limited partnerships as a general partner.

The Exit Plan is selling the Property, the worst-case scenario is Refinance with the Bank.

In summary, these upcoming renovations will transform these apartments into exceptional spaces within a historic mansion. Combining a prime location, outstanding design, and an array of amenities, this property is an ideal choice for individuals and families seeking luxurious and contemporary living in one of Berlin's most prestigious neighborhoods.



12207
Ostpreußendamm
(2)

IMMO-EX
REAL ESTATE INVESTMENT NETWORK
LICENSED PARTNER OF MAX CROWDFUND



In einer begehrten Lage in Berlin sind diese faszinierenden Wohnungen für eine sorgfältige Renovierung vorgesehen, wobei ihr charmanter und repräsentativer Charakter erhalten bleibt. Diese außergewöhnlichen Wohnräume befinden sich in einer atemberaubend modernen, aber dennoch klassisch-eleganten Villa, die ursprünglich im Jahr 1907 erbaut wurde. Mit großzügigen Grundrissen von etwa 96 bis 140 Quadratmetern pro Apartment bieten die vollständig renovierten Eigentumswohnungen eine Mischung aus zeitloser Anziehungskraft und zeitgenössischem Design.

Jedes Apartment wird mit sorgfältig ausgewählten Materialien, maßgefertigten Möbeln und hochwertigen Annehmlichkeiten liebevoll gestaltet, um optimalen Komfort und Bequemlichkeit zu gewährleisten. Die Apartments werden eine harmonische Fusion von Stil und Funktionalität bieten und eine wirklich einladende Atmosphäre schaffen.

Darüber hinaus wird das Anwesen eine Reihe zusätzlicher Annehmlichkeiten bieten, die die Lebensqualität insgesamt verbessern. Eine Ladestation für Elektrofahrzeuge vor Ort wird umweltbewusste Bewohner ansprechen, während Fahrradständer mit E-Bike-Lademöglichkeiten denjenigen gerecht werden, die gerne Rad fahren. Diese Annehmlichkeiten fördern nachhaltige und bequeme Transportalternativen.

Die Lage dieser Immobilie ist wirklich außergewöhnlich und befindet sich im renommierten Stadtteil Lichterfelde im Bezirk Steglitz-Zehlendorf. Dieser Stadtteil ist für seine historischen Stadtvillen und reichlich vorhandenen Grünflächen bekannt und bietet eine perfekte Mischung aus Ruhe und Erreichbarkeit. Hervorragende Verkehrsverbindungen, einschließlich der Nähe zur Stadtautobahn A103 und dem renommierten Kurfürstendamm, gewährleisten eine bequeme Anbindung. Die Bewohner haben auch einen einfachen Zugang zu beliebten Einkaufszentren wie der "Schlossstraße" über die nahe gelegenen S-Bahn- und Regionalbahnhöfe Lichterfelde Ost. Der Stadtteil bietet zudem eine Vielzahl von Buslinien, die bequeme Verbindungen zu benachbarten Bezirken und dem belebten Herzen von Berlin ermöglichen.

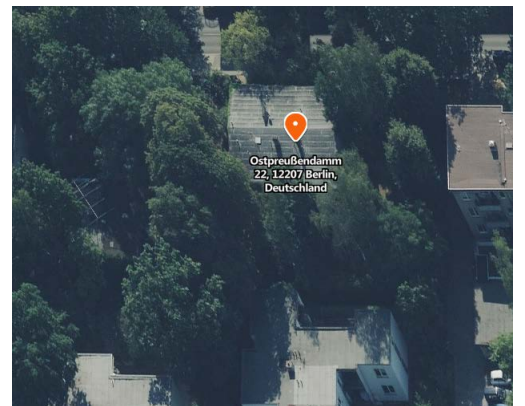
Bildung wird in Lichterfelde großgeschrieben und zeichnet sich durch ein breites Angebot an Grundschulen und weiterführenden Schulen aus. Familien mit kleinen Kindern werden die vielfältige Auswahl an Kindergärten und Tagespflegeeinrichtungen zu schätzen wissen, von denen viele sich auf verschiedene pädagogische Ansätze und Schwerpunkte spezialisiert haben.

Nach einer Kernsanierung wird das Objekt, das ursprünglich eine Fläche von 594,75 m² hatte, in 7 Apartments umgewandelt und verfügt über eine Gesamtwohnfläche von 916,01 m². Die Grundstücksfläche bleibt bei 1.154 m², was ausreichend Platz für die verbesserten Wohnräume und Annehmlichkeiten bietet.

Die Tarsap Verwaltungs GmbH ist seit 2018 im Immobiliensektor tätig und verfügt über umfangreiche Erfahrungen. Sie bieten kostenlose, professionelle und transparente Beratung zu allen Fragen rund um den Kauf und die Finanzierung von Immobilien. Bei Tarsap Immobilien handelt es sich um ein einzigartiges Konzept einer Immobilienagentur und eines Projektentwicklers in Berlin. Alle angebotenen Immobilien sind Eigenobjekte, und es fallen keine Maklerprovisionen oder versteckten Kosten an. Mit langjährigem Know-how und soliden Kontakten halten und verwalten sie Investitionen in andere Unternehmen.

Der Exit-Plan besteht darin, das Objekt zu verkaufen, und im schlimmsten Fall erfolgt eine Refinanzierung bei der Bank.

Zusammenfassend werden diese bevorstehenden Renovierungen diese Apartments in außergewöhnliche Räume innerhalb einer historischen Villa verwandeln. Die Kombination aus erstklassiger Lage, herausragendem Design und einer Vielzahl von Annehmlichkeiten macht diese Immobilie zu einer idealen Wahl für Einzelpersonen und Familien, die luxuriöses und zeitgemäßes Wohnen in einer der renommiertesten Wohngemeinden Berlins suchen.



12207
Ostpreußendamm
(2)

IMMO-EX
REAL ESTATE INVESTMENT NETWORK
LICENSED PARTNER OF MAX CROWDFUND



Berlin'de çok rağbet gören bir konumda yer alan bu büyüleyici daireler, temsili cazibelerini korurken titiz bir tadilatla geçecek. Bu istisnai yaşam alanları, ilk olarak 1907'de inşa edilmiş, şaşırtıcı derecede modern ama klasik bir zarafete sahip bir malikanede yer almaktadır. Daire başına yaklaşık 96 ila 140 metrekare arasında değişen geniş kat planlarına sahip olan tamamen yenilenmiş devremülkler, zamansız çekicilik ve çağdaş tasarımın bir karışımını sunar.

Detaylara gösterilen özen, özenle seçilmiş malzemeler, ısmarlama mobilyalar ve optimum konfor ve rahatlık sağlayan en kaliteli olanaklarla her dairede kendini gösterecek. Daireler, stil ve işlevselliğin ahenkli bir birleşimine sahip olacak ve gerçekten davetkar bir atmosfer yaratacak. Dairelerin ötesinde, mülk, genel yaşam kalitesini artıran bir dizi ek olanak sağlayacaktır. Tesis bünyesindeki elektrikli araç şarj istasyonu, çevreye duyarlı sakinlere hitap ederken, E-bisiklet şarj seçeneklerine sahip bisiklet park yerleri ise bisiklet kullanmayı tercih edenler için uygundur. Bu kolaylıklar, sürdürülebilir ve rahat ulaşım alternatiflerini teşvik etmektedir.

Steglitz-Zehlendorf bölgesindeki prestijli Lichterfelde semtinde yer alan bu mülkün konumu gerçekten olağanüstü. Tarihi şehir villaları ve bol yeşil alanlarıyla tanınan mahalle, huzur ve erişilebilirliğin mükemmel bir karışımını sunuyor. A103 şehir otoyoluna ve ünlü Kurfürstendamm'a yakınlık da dahil olmak üzere mükemmel ulaşım bağlantıları, rahat bağlantı sağlar. Sakinler ayrıca yakındaki Lichterfelde Ost S-Bahn ve bölgesel tren istasyonları aracılığıyla "Die Schlossstrasse" gibi popüler alışveriş noktalarına kolay erişimin keyfini çıkaracaklar. Mahalle, bitişik semtlere ve Berlin'in hareketli kalbine uygun bağlantılar sağlayan çeşitli otobüs hatları sunmaktadır.

Hem devlet hem de özel olmak üzere çok çeşitli ilk ve orta dereceli okullara sahip olan Lichterfelde'de eğitime büyük değer verilmektedir. Küçük çocuklu aileler, birçoğu çeşitli eğitim felsefelerinde ve odak alanlarında uzmanlaşmış çeşitli anaokulları ve gündüz bakım merkezleri seçimini takdir edeceklerdir.

Başlangıçta 594,75 m² olan mülk, temel bir tadilatın sonra toplam 916,01 m² yaşam alanına sahip 7 daireye dönüştürülecektir. Arsa alanı 1.154 m²'de kalacak ve gelişmiş yaşam alanları ve konforlar için geniş alan sağlayacaktır.

Tarsap Verwaltungs GmbH, 2018'den beri Emlak sektöründedir ve çok güçlü Deneyimlere sahiptir. Mülk satın alma ve finansmanına ilişkin tüm sorularda ücretsiz, profesyonel ve şeffaf tavsiye alırsınız. Tarsap Immobilien'de benzersiz konsept - emlak ajansı, Berlin'de proje geliştiricisi: Sunulan tüm mülkler kendi mülkleridir. Ve emlak komisyoncusu komisyonlarında veya diğer gizli maliyetlerde bir kuruş ödenmez. Size her konuda şeffaf ve yetkin bir şekilde tavsiyelerde bulunurlar. Uzun yıllara dayanan bilgi birikimine ve sağlam bağlantılara sahipler. Branche, diğer şirketlerdeki yatırımları elinde tutmakta ve yönetmektedir, özellikle limited ortaklıklara kolektif ortak olarak katılmaktadır. Çıkış Planı Mülkü satıyor, en kötü durum senaryosu Banka ile Yeniden Finansman.

Özetle, yaklaşan bu tadilatlar, bu daireleri tarihi bir konakta olağanüstü alanlara dönüştürecekler. Birinci sınıf konumu, olağanüstü tasarımı ve çeşitli olanakları bir araya getiren bu mülk, Berlin'in en prestijli semtlerinden birinde lüks ve çağdaş bir yaşam arayan bireyler ve aileler için ideal bir seçimdir.

